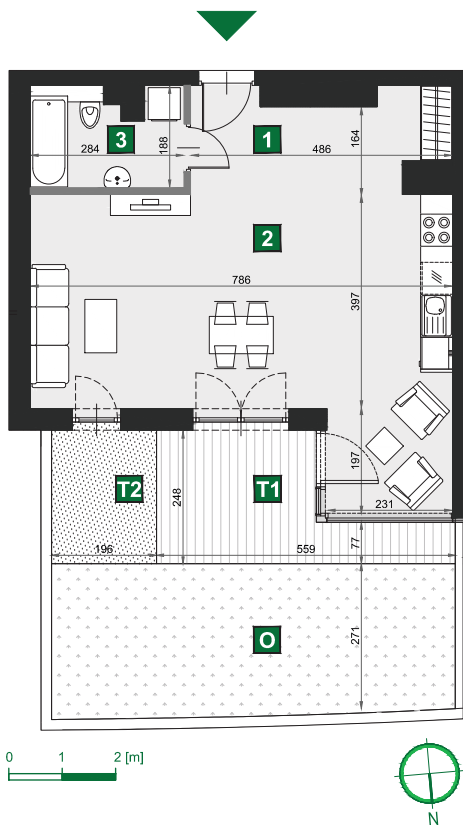


# WIŚLANETARASY 2.0



## A 5

budynek	A
piętro	parter
mieszkanie	A 5
liczba pokoi	1

<b>T1</b> taras	9,42 m <sup>2</sup>
<b>T2</b> taras	4,87 m <sup>2</sup>
<b>O</b> ogród	21,44 m <sup>2</sup>

<b>1</b> przedpokój	8,93 m <sup>2</sup>
<b>2</b> pokój dzienny z aneksem kuch.	35,84 m <sup>2</sup>
<b>3</b> łazienka	4,90 m <sup>2</sup>

powierzchnia	49,13 m <sup>2</sup>
cena brutto	396 166 zł

